

# DIE LICHT-HEIZUNG

SO FÜHLE ICH MICH WOHL





---

## EIN UNTERNEHMEN STELLT SICH VOR

Als Traditionsbetrieb 1896 gegründet, hat sich die EMK GmbH in Allstedt auf Blech- und Metallverarbeitung, Schornsteinsysteme modernster Bauart, Emaillierung, Oberflächenbeschichtungen sowie auf die Herstellung von Infrarot-Heizungen spezialisiert und ist heute europaweit mit ca. 110 Mitarbeitern am Standort Allstedt tätig.

Die direkte Kundenkommunikation sowie eine persönliche Kundenbetreuung sind für EMK eine Selbstverständlichkeit. Sie gewährleistet nicht nur einen reibungslosen Produktionsprozess, sondern sichert auch zu, auf Kundenwünsche unmittelbar eingehen zu können. Im EMK-Organigramm steht der Kunde ganz oben – an der Spitze. Dies ist für uns Ansporn und Motivation zugleich.

Die vorliegende Broschüre führt Sie in ein ganz neues Thema ein: Infrarot-Heizungen. Wärme – aus Licht gemacht, für Ihre Behaglichkeit. Eines ist unschätzbar wichtig – Ihr Zuhause. Lebendige Wärme entspannt, gibt Kraft und neue Energie.

Wir wünschen Ihnen viel Freude mit der EMK-Broschüre und freuen uns auf Ihren Kontakt.

Ihr EMK-Team

SICHER UND  
ZERTIFIZIERT



FÜNF JAHRE  
GARANTIE



MADE IN GERMANY



**EMK**  
ALLSTEDT

[www.emk-allstedt.com](http://www.emk-allstedt.com)

# INFRAROT-HEIZUNGEN

---

## LICHT IST LEBENSWICHTIG UND TEILWEISE SICHTBAR

Das Sonnenlicht sorgt dafür, dass wir uns wohler und aktiver fühlen. Das liegt an der vermehrten Ausschüttung von Glückshormonen, den Endorphinen, sobald die Haut genügend Sonne getankt hat. Neben der UV-Strahlung hat die Infrarotstrahlung einen Anteil von 50 % der Sonnenstrahlung und ist so ganz natürlich. Und genau dieser Anteil wärmt uns, seit wir auf unserer Erde leben.

## INFRAROT IST EIN TEIL DES LICHTS UND UNSICHTBAR

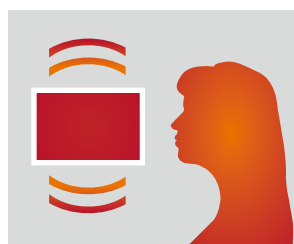
Die kurzwelligere Infrarotstrahlung wird vom Körper aufgenommen, die Moleküle werden in Schwingung versetzt und der gesamte Körper wird mit wohltuender Wärme erfüllt. Auf dieser positiven Wärmewirkung beruht die Anwendung von Infrarot-Strahlung in der Medizin und im Wellness-Bereich.

## WIE FUNKTIONIERT EINE INFRAROT-HEIZUNG?

Bei konventionellen Heizungen wird die Luft im Raum erwärmt. Dabei steigt die warme Luft nach oben, kühlt sich ab und sinkt wieder zu Boden. So zirkuliert die Luft ständig im Raum. Der Effekt: warmer Kopf und kalte Füße. Dabei werden alle Gegenstände, je nach Festigkeit, unterschiedlich stark erwärmt. Im Körper eines Menschen oder Tieres kommt es zu einer Resonanz, denn wir und unsere Haustiere bestehen ebenfalls aus Wärme. Durch diese Resonanz fühlen wir uns behaglich und wohler. Eine konventionelle Schwerkraftheizung erwärmt lediglich die Luft und hat keinen Einfluss auf die menschliche bzw. tierische Physiologie.



Ineffiziente Wärmeverteilung bei Einsatz einer Konvektionsheizung



Effiziente Wärmeverteilung bei Einsatz einer Infrarot-Heizung

## ENERGIE-EFFIZIENTES HEIZEN

Unregulierbare Nachtspeicherheizungen und aufstellbare Heißluftgeräte machen das Heizen mit Strom bisher zu einer kostspieligen Angelegenheit. Konventionelle Heizungen erwärmen lediglich die Luft, welche sich (ohne fortlaufendes Nachheizen) schnell wieder abkühlt. IR-Heizungen dagegen geben einmal die Wärme ab und die Körper im Raum nehmen diese auf. Das heißt, der Temperaturfühler kann mindestens 2 °C geringer eingestellt werden, obwohl Ihre persönliche Wärmeempfindung unverändert bleibt. Dadurch, dass sich die Körper wie: Decke, Boden, Wände, Möbel usw. aufgewärmt haben und die Wärme nach und nach wieder abgeben, sind die Schaltintervalle der Heizungen sehr gering und demnach auch der Stromverbrauch.

Nehmen wir ein Beispiel: Wenn Sie einen Heizlüfter benutzen, so hat dieser heutzutage je nach Modell eine Leistungsaufnahme von 2000 bis 3000 Watt. Eine Infrarot-Heizung benötigt eine Stromaufnahme z. B. zwischen 400 und 800 Watt.

Die IR-Heizungen werden demnach nicht nur als reine Zusatz- oder Begleitheizungen eingesetzt, sondern im Zusammenhang mit Photovoltaik-Anlage für das gesamte Haus. Sie sind wartungsfrei, einfach zu montieren und haben ein stilvolles Design – sie sehen aus wie ein moderner Flachbildschirm. Die IR-Heizungen sind in farblich beschichtetem Stahl, stilvollem Emaille, versteckt hinter Glas oder Spiegel und natürlich auch mit Bildern erhältlich. Die formschönen Geräte können an Wand oder Decke montiert oder mit Standfüßen auf den Boden aufgestellt werden. Eine Vielzahl von Bildern finden Sie auf der Seite [www.Raum-Kunst.com](http://www.Raum-Kunst.com). Stöbern Sie hier einfach einmal durch und suchen Sie sich das Bild aus, welches Ihrem Ambiente entspricht.



ZUHAUSE

Behaglichkeit – wie in der Natur



---

## HAUSTECHNIK

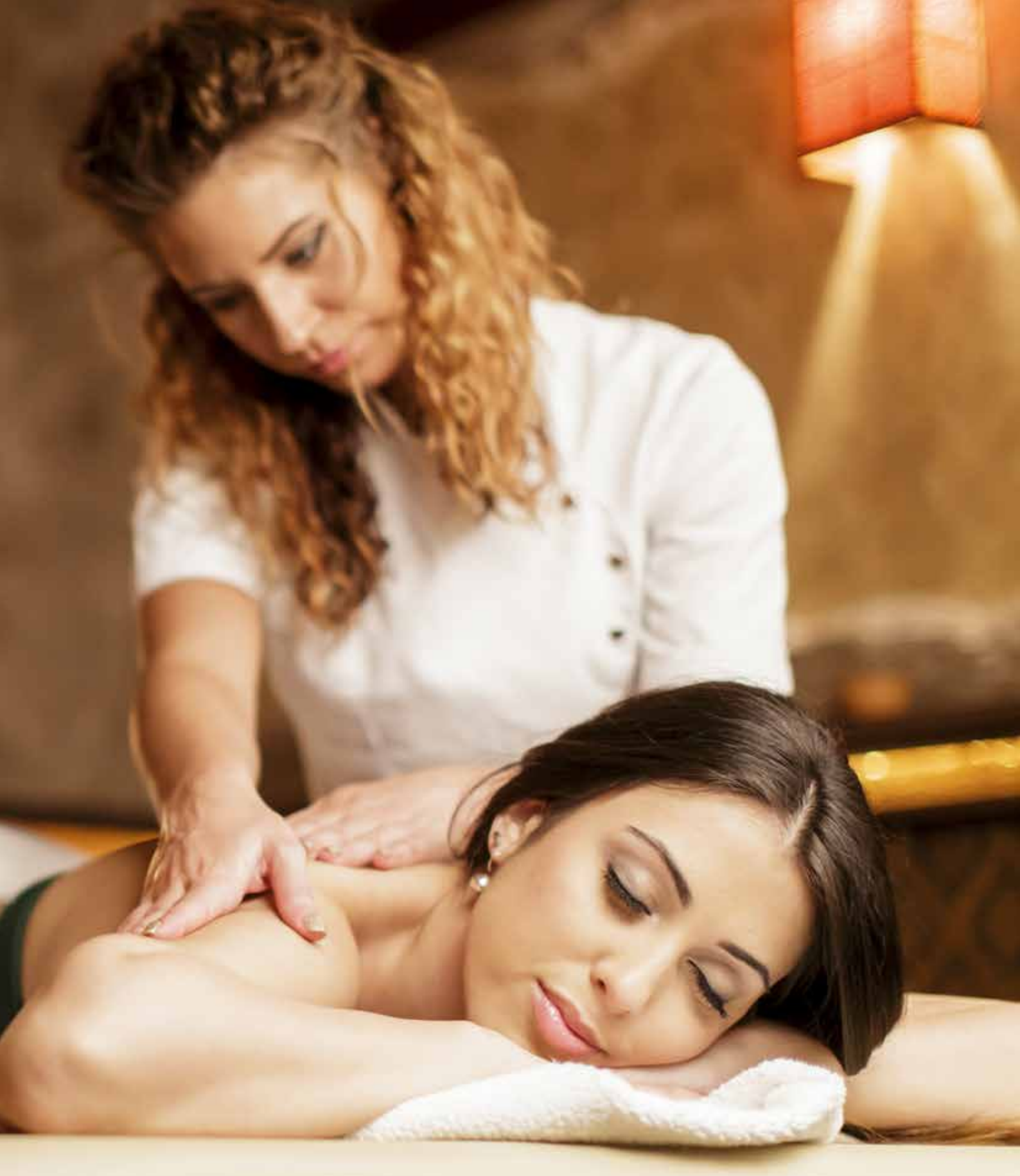
### Behagliche Wärme im ganzen Haus

Infrarot-Heizungen von EMK können eingesetzt werden bei Neu- und Altbauten, bei Neuinstallationen oder Sanierungen, für die Grundversorgung oder als Begleitheizung. Das Beste aber – sie sind individuell. Sie als Kunden bestimmen das Design und die Installationsart, ob unter der Decke, an der Wand montiert oder frei im Raum auf Standfüßen platziert. Sie entscheiden die Art der Installation nach Ihrem Geschmack und Ihren Wünschen.

Darüber hinaus können Sie nicht nur die Oberfläche, sondern auch die Farbe frei wählen und die Heizung harmonisch in Ihre Wohnlandschaft integrieren. Eine Vielzahl von Bildern steht Ihnen unter [www.Raum-Kunst.com](http://www.Raum-Kunst.com) zur Verfügung. Sie können uns aber auch Ihr Lieblingsbild schicken, und wir machen aus Ihrer Heizung ein Unikat.

Infrarot-Heizungen von EMK richten sich nach Ihren Wünschen und Ihren individuellen Bedürfnissen. Das zeichnet EMK aus.

---



GESUNDHEITSWESEN  
Wärme – fühlbare Entspannung



---

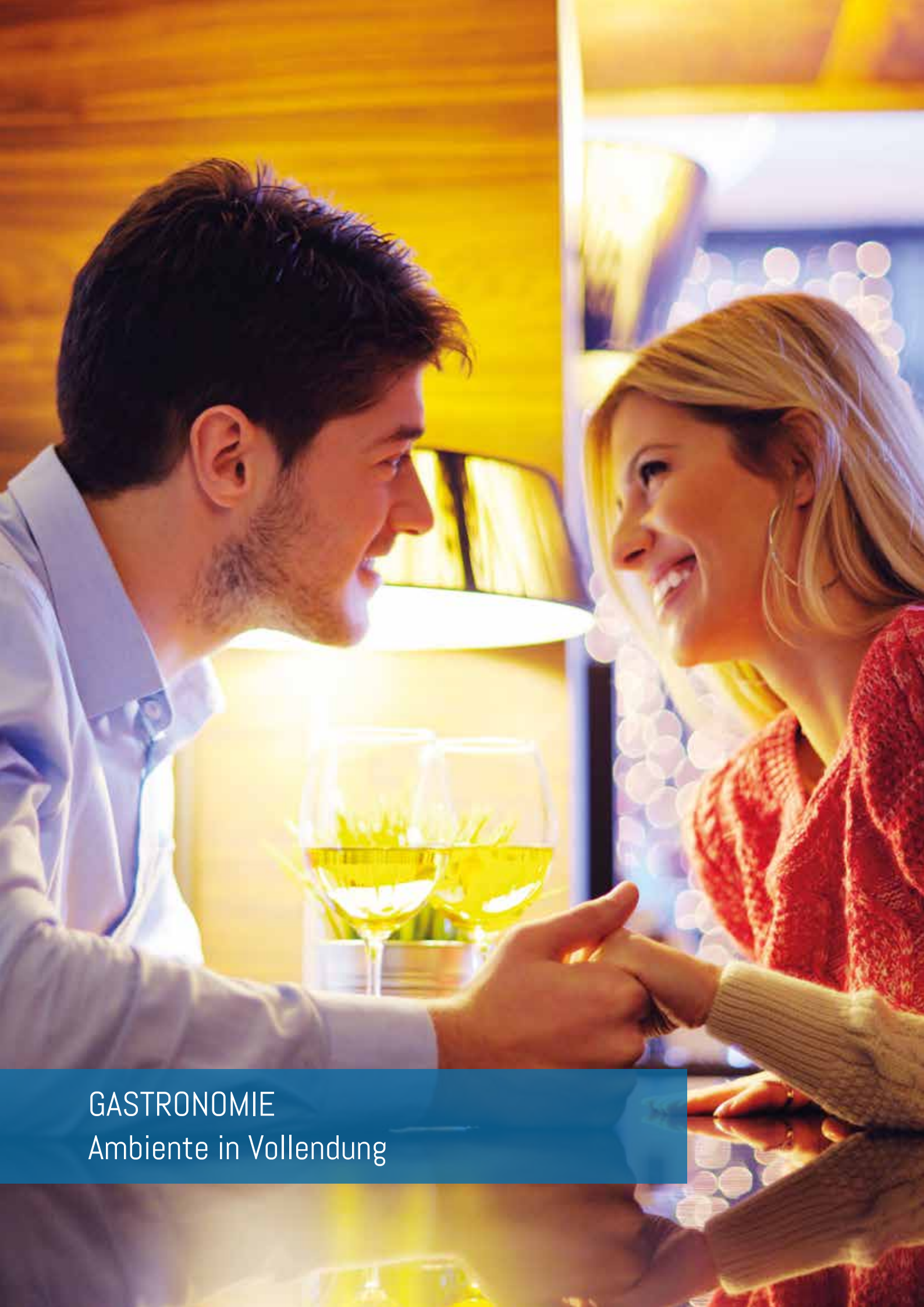
## GESUNDHEIT

### Ausfüllende Wärme in der Klinik, der Praxis oder im Studio

Alle Lebewesen, ob Mensch oder Tier, sehnen sich seit Urzeiten nach Wärme – niemand möchte frieren. So wird Wärme bereits seit Jahrtausenden zur Linderung körperlicher und psychischer Beschwerden erfolgreich eingesetzt. Die „Wärmebehandlung“ gehört seit jeher bis heute, sowohl in der Schulmedizin wie auch in der Homöopathie, als fester Bestandteil einer Therapie dazu.

Wärme ist der volkstümliche oder wissenschaftliche Ausdruck für „thermische Energie“. Auf molekularer Ebene ist Wärme „Schwingung“. Von außen wirkende Wärme dringt unter die Haut und regt die Durchblutung an – der Mensch und das Tier fühlen sich wohl.

Immer dann, wenn der Mensch in die Entspannung gerät, sinkt die körpereigene Temperatur und er beginnt zu frieren. Dies ist oft bei Massagen, kosmetischen Behandlungen, beim Yoga und bei Physio- oder Psychotherapien der Fall, aber auch bei längeren medizinischen Eingriffen im Zusammenhang mit z. B. Narkosen. Eine Konvektionsheizung wärmt die Luft, aber nicht den Raum. Dadurch sammelt sich warme Luft oft unter der Decke und kalte Luft am Boden. Eine Infrarot-Heizung wärmt den gesamten Raum und Ihr Patient / Ihr Kunde friert nicht – sondern fühlt sich wohlig gewärmt.



GASTRONOMIE  
Ambiente in Vollendung





---

## HOTELLERIE & GASTRONOMIE

### Wohlfühlende Atmosphäre für den Gast

Was macht wahre Gastfreundlichkeit aus? Höflichkeit und Kompetenz des Personals, eine stilvolle Einrichtung, geschmackvolles Essen und Trinken – eine persönliche Atmosphäre. Doch alles verliert sofort an Bedeutung und Wichtigkeit, wenn der Gast des Hauses friert, weil es zu kühl im Raum ist oder es zieht.

Wenn man mit seinem Partner einen harmonischen Abend verbringen, mit seinen Freunden ein fröhliches Beisammensein pflegen, mit seinen Geschäftspartnern ein konzentriertes Gespräch führen, oder sich aber nach einem langen Tag abgespannt in sein Hotelzimmer zurückziehen möchte, dann sollte der Raum in dem man sich befindet, nicht nur sauber und gepflegt sein, sondern auch über eine raumfüllende und wohltuende Wärme verfügen.

Infrarot-Heizungen von EMK bieten dem Gast nicht nur ein ansprechendes und stilvolles Design, passend zur Umgebung, sondern füllen den Raum mit angenehmer Wärme. So, als wenn dem Gast beim Eintritt schon eine Decke umgelegt wird – Gastfreundlichkeit in Vollendung.



INDIVIDUALITÄT

Wärme – wo immer man sie braucht



---

## SONSTIGES

### Wohltuende Wärme wo sie benötigt wird

Wie oft hält man sich an einem Ort auf, an dem es keine Heizung gibt oder die Installation einer konventionellen Heizung nicht möglich ist?

Moderne Autohäuser haben heute oft eine sehr großzügige Verglasung in Hallenform. Fußboden- oder ähnliche Heizungen sorgen hier grundsätzlich für eine ausreichende Wärme. Die Anmeldung befindet sich allerdings in der Regel vorne im Eingangsbereich – und dieser ist immer kalt.

Ein Wohnhaus verändert sich mit der Zeit genauso wie die Menschen, die in ihm leben. So wird mit den Jahren irgendwann aus dem Keller ein Hobbyraum, aus dem Dachboden ein Arbeitszimmer, aus der Außenterrasse ein Wintergarten usw. An all diesen Stellen lässt sich nachträglich nur sehr schwer bis gar nicht eine konventionelle Gas- oder Ölheizung installieren.

Aber auch, wenn man nur einmal für ein paar Stunden sein Gartenhaus für eine Party nutzen möchte, mit dem Campingwagen unterwegs ist oder in seinem Gewächshaus die Pflanzen vor Frost schützen möchte – immer dann wird kurzfristig Wärme benötigt.

Infrarot-Heizungen von EMK sind da die richtige Lösung, denn sie sind flexibel und sofort an jedem Ort einsetzbar.

---



---

## IHRE INDIVIDUELLE HEIZUNG

Sie sind der Kunde – Sie haben die Wahl.

EMK bietet Ihnen eine Vielzahl von unterschiedlichen Infrarot-Heizungen. Je nach Ihrem Geschmack und Ihren individuellen Montagewünschen. Sie erhalten die Infrarot-Heizungen von EMK als Decken-, Wand- oder Standsystem mit den Oberflächen farblich pulverbeschichtet, farblich emailliert, aus Glas oder als Spiegel. Die Wandsysteme lassen sich ganz einfach mit zwei Standfüßen zu einem flexiblen Heizkörper umfunktionieren. Es steht Ihnen eine große Anzahl von Bildern zur Verfügung, damit Sie Ihre Heizung frei nach Ihren Wünschen gestalten können. Oder Sie schicken uns Ihr persönliches Bild und wir machen aus Ihrer zukünftigen Heizung ein Unikat.

## Ist Heizen mit Strom zeitgemäß?

In der Vergangenheit wurde immer wieder geraten, nicht mit Strom zu heizen. Diese Argumentation ist längst nicht mehr halt- und vertretbar. Aus ökologischer Sicht ist Strom heutzutage die einzige regenerative Energie. Sie wird aus Sonne, Wind und Wasser erzeugt und ist unbegrenzt vorhanden. Alle anderen fossilen Brennstoffe wie Öl und Gas sind endlich und werden durch die Begrenztheit sowie die politischen und wirtschaftlichen Entwicklungen – im Verhältnis zu Strom – in Zukunft wesentlich teurer. Der Strompreis wird dagegen moderater steigen. Wärmepumpen, Thermen und Brenner gehören heute zum Standard innerhalb der Haustechnik und benötigen ebenfalls Strom. Selbst die Automobil-Industrie setzt in der Zukunft auf Fahrzeuge, die mit Strom angetrieben werden.

# BEISPIELRECHNUNG / TECHNISCHE DATEN

## Beispielrechnung: Infrarot-Heizungen als Wandmontage, Stahl pulverbeschichtet

Wohnraum	Montage	Größe pro Raum	Anzahl der IR-Heizungen	Anschaffungskosten (Stand: 05/15)	Leistung in kW	Verbrauch in kW (Ø pro Tag) *	Heizzeit in Std. (Ø pro Tag)	Kosten (ca. bei € 0,23 / kWh)	
								pro Tag	Heizperiode 180 T/J
Wohnzimmer	Wandmontage	30	2 x 800 Watt	1.158,00 €	1,6	11,2	7	2,58 €	463,68 €
Schlafzimmer	Wandmontage	28	2 x 600 Watt	998,00 €	1,2	4,8	4	1,10 €	198,72 €
Kind 1	Wandmontage	25	2 x 600 Watt	998,00 €	1,2	8,4	7	1,93 €	347,76 €
Kind 2	Wandmontage	20	2 x 600 Watt	998,00 €	1,2	8,4	7	1,93 €	347,76 €
Küche	Deckenmontage	15	2 x 600 Watt	549,00 €	0,6	4,8	8	1,10 €	198,72 €
Bad (Spiegel)	Wandmontage	10	2 x 600 Watt	629,00 €	0,6	4,8	8	1,10 €	198,72 €
Flur	Wandmontage	12	1 x 600 Watt	499,00 €	0,6	3,6	6	0,83 €	149,04 €
Funkthermostate			7	483,00 €					

Gesamtkosten Anschaffung und Heizperiode:

Brutto (inkl. MwSt)	<b>6.312,00 €</b>	<b>1.904,40 €</b>
MwSt 19 %	1.007,80 €	304,06 €
Netto (ohne MwSt)	5.304,20 €	1.600,34 €

Beispielrechnung für ein durchschnittlich gedämmtes Haus. Diese Berechnung basiert auf Durchschnittswerten eines Hauses mit mittlerem Verbrauch und Wärmebedarf.

\* Verbrauch pro Jahr: 8.280 kWh

### Zu den Anschaffungskosten kommen:

- KEINE Installationskosten
- KEINE Wartungskosten
- KEINE Kosten für Schornsteinfeger
- KEINE versteckten Kosten

Bei den hier genannten Verbrauchskosten (kWh pro Heizperiode) handelt es sich um eine Beispielrechnung die auf Erfahrungswerten beruht. Zu berücksichtigen ist selbstverständlich das Alter des Hauses, die Dämmung sowie das individuelle Heizverhalten.

### Technische Daten

Leistungsaufnahme	400, 600 und 800 Watt
Betriebsspannung	230 V / 50 Hz
E.-Anschluss	Flachstecker
Zusatzausstattung	Fest installierter Ein-/Ausschalter mit integriertem Sender
Schutzklasse	1
Spritzwasserschutzklasse	IPX4
Oberfläche Frontseite	Sicherheitsglas 6 mm Spiegel Blech pulverbeschichtet Blech emailliert (kratz- und säurebeständig)
Oberfläche Rückseite	Stabiles Stahlblechgehäuse mit Einbrennlackierung Äußerst strapazierfähig und abwaschbar

### Maße und Gewichte

Deckenmontage

	Emaillie H x B x T [mm] / Gewicht [kg]	Pulverbeschichtet H x B x T [mm] / Gewicht [kg]
400 W	587 x 587 x 60 / 6,4	587 x 587 x 60 / 6,1
600 W	587 x 867 x 60 / 8,2	587 x 867 x 60 / 6,9
800 W	587 x 1167 x 60 / 10,9	587 x 1167 x 60 / 8,8

Wandmontage

	Emaillie H x B x T [mm] / Gewicht [kg]	Pulverbeschichtet H x B x T [mm] / Gewicht [kg]	Glas/Spiegel H x B x T [mm] / Gewicht [kg]
400 W	587 x 587 x 45 / 6,4	587 x 587 x 45 / 6,1	620 x 620 x 50 / 12,5
600 W	587 x 867 x 45 / 8,2	587 x 867 x 45 / 6,9	620 x 900 x 50 / 16,5
800 W	587 x 1167 x 45 / 10,9	587 x 1167 x 45 / 8,8	620 x 1200 x 50 / 20,5

**UNSER TIPP:** Nutzen Sie als ökologischer Verbraucher Ökostrom aus regenerativen Quellen oder erzeugen Sie Ihren Strom selber mit einer umweltfreundlichen Photovoltaikanlage.

# ARTIKELLISTE

(Stand: 05/2015)

## Wandmontage

Art.-Nr.	Beschaffenheit: Frontplatte	Leistung: Watt	Farbe	ähnl. RAL*	Bruttopreis
4039369 70300 6	Stahl pulverb.	400	weiß	9010	419,00 €
4039369 70301 3	Stahl pulverb.	400	schwarz	9005	419,00 €
4039369 70302 0	Stahl pulverb.	400	rot	3004	419,00 €
4039369 70400 3	Stahl pulverb.	600	weiß	9010	499,00 €
4039369 70401 0	Stahl pulverb.	600	schwarz	9005	499,00 €
4039369 70402 7	Stahl pulverb.	600	rot	3004	499,00 €
4039369 70500 0	Stahl pulverb.	800	weiß	9010	579,00 €
4039369 70501 7	Stahl pulverb.	800	schwarz	9005	579,00 €
4039369 70502 4	Stahl pulverb.	800	rot	3004	579,00 €
4039369 70600 7	Stahl emailliert	400	weiß	9010	439,00 €
4039369 70601 4	Stahl emailliert	400	schwarz	9005	439,00 €
4039369 70602 1	Stahl emailliert	400	rot	3004	439,00 €
4039369 70700 4	Stahl emailliert	600	weiß	9010	539,00 €
4039369 70701 4	Stahl emailliert	600	schwarz	9005	539,00 €
4039369 70702 8	Stahl emailliert	600	rot	3004	539,00 €
4039369 70800 1	Stahl emailliert	800	weiß	9010	619,00 €
4039369 70801 8	Stahl emailliert	800	schwarz	9005	619,00 €
4039369 70802 5	Stahl emailliert	800	rot	3004	619,00 €
4039369 70000 5	Sicherheitsglas	400	weiß	9010	489,00 €
4039369 70001 2	Sicherheitsglas	400	schwarz	9005	489,00 €
4039369 70002 9	Sicherheitsglas	400	rot	3004	489,00 €
4039369 70100 2	Sicherheitsglas	600	weiß	9010	599,00 €
4039369 70101 9	Sicherheitsglas	600	schwarz	9005	599,00 €
4039369 70102 6	Sicherheitsglas	600	rot	3004	599,00 €
4039369 70200 9	Sicherheitsglas	800	weiß	9010	699,00 €
4039369 70201 6	Sicherheitsglas	800	schwarz	9005	699,00 €
4039369 70202 3	Sicherheitsglas	800	rot	3004	699,00 €
4039369 73000 2	Spiegel	400			499,00 €
4039369 73001 9	Spiegel	600			629,00 €
4039369 73002 6	Spiegel	800			729,00 €

## Aufpreis für Bildmotiv

Leistung / Watt	Stahl pulverbeschichtet	Stahl emailliert	Glas
400 W	79,30 €	79,30 €	170,50 €
600 W	93,60 €	93,60 €	190,60 €
800 W	119,60 €	119,60 €	210,60 €

## Zubehör

Art.-Nr.	Art	Farbe	UVP* brutto
4039369 62020 4	Satz Standfüße Stahl	schwarz	29,00 €
4039369 62010 5	Funkthermostat	weiß	69,00 €

## Deckenmontage

Art.-Nr.	Beschaffenheit: Frontplatte	Leistung: Watt	Farbe	ähnl. RAL*	Bruttopreis
4039369 71300 5	Stahl pulverb.	400	weiß	9010	459,00 €
4039369 71301 2	Stahl pulverb.	400	schwarz	9005	459,00 €
4039369 71302 9	Stahl pulverb.	400	rot	3004	459,00 €
4039369 71400 2	Stahl pulverb.	600	weiß	9010	549,00 €
4039369 71401 9	Stahl pulverb.	600	schwarz	9005	549,00 €
4039369 71402 6	Stahl pulverb.	600	rot	3004	549,00 €
4039369 71500 9	Stahl pulverb.	800	weiß	9010	619,00 €
4039369 71501 6	Stahl pulverb.	800	schwarz	9005	619,00 €
4039369 71502 3	Stahl pulverb.	800	rot	3004	619,00 €
4039369 71600 6	Stahl emailliert	400	weiß	9010	539,00 €
4039369 71601 3	Stahl emailliert	400	schwarz	9005	539,00 €
4039369 71602 0	Stahl emailliert	400	rot	3004	539,00 €
4039369 71700 3	Stahl emailliert	600	weiß	9010	649,00 €
4039369 71701 0	Stahl emailliert	600	schwarz	9005	649,00 €
4039369 71702 7	Stahl emailliert	600	rot	3004	649,00 €
4039369 71800 0	Stahl emailliert	800	weiß	9010	749,00 €
4039369 71801 7	Stahl emailliert	800	schwarz	9005	749,00 €
4039369 71802 4	Stahl emailliert	800	rot	3004	749,00 €

## Maße Wandmontage

	Emaille H x B x T [mm] / Gewicht [kg]	Pulverbeschichtet H x B x T [mm] / Gewicht [kg]	Glas/Spiegel H x B x T [mm] / Gewicht [kg]
400 W	587 x 587 x 45 / 6,4	587 x 587 x 45 / 6,1	620 x 620 x 50 / 12,5
600 W	587 x 867 x 45 / 8,2	587 x 867 x 45 / 6,9	620 x 900 x 50 / 16,5
800 W	587 x 1167 x 45 / 10,9	587 x 1167 x 45 / 8,8	620 x 1200 x 50 / 20,5

## Maße Deckenmontage

	Emaille H x B x T [mm] / Gewicht [kg]	Pulverbeschichtet H x B x T [mm] / Gewicht [kg]	Glas/Spiegel H x B x T [mm] / Gewicht [kg]
400 W	587 x 587 x 60 / 6,4	587 x 587 x 60 / 6,1	–
600 W	587 x 867 x 60 / 8,2	587 x 867 x 60 / 6,9	–
800 W	587 x 1167 x 60 / 10,9	587 x 1167 x 60 / 8,8	–

## Lieferbedingungen

Bis 499,- € Bestellwert 8,- € Lieferkosten  
 Bis 999,- € Bestellwert 6,- € Lieferkosten  
 Ab 1000,- € Bestellwert frei Haus

Es handelt sich um Bruttopreise – inklusive Mehrwertsteuer.  
 Es gelten unsere AGB's – siehe: [www.emk-allstedt.com](http://www.emk-allstedt.com)  
 Technische und preisliche Änderungen vorbehalten.

\*Weitere RAL-Farben auf Anfrage

Ihr persönlicher Ansprechpartner



EMK GmbH, Fleckerweg 3, 06542 Allstedt  
Tel.: +49 34652-585, E-Mail: [info@emk-allstedt.com](mailto:info@emk-allstedt.com), Web: [www.emk-allstedt.com](http://www.emk-allstedt.com)